

# Solutions complètes de contrôle de la température pour les industries

location - vente - installation - maintenance

Devis gratuit

☎ +33 (0)6 88 78 53 35

✉ [info@stamexfrance.fr](mailto:info@stamexfrance.fr)

🌐 [www.stamexfrance.fr](http://www.stamexfrance.fr)



Groupe de froid - Climatiseur - Chambre froide  
Chaudière - Pompe à chaleur - Générateur d' air chaud - Traitement de l'air  
Groupe électrogène



## QUI SOMMES NOUS ?

**STAMEX EST VOTRE EXPERT EN LOCATION, VENTE ET MAINTENANCE 24/7 DE CLIMATISATION ET CHAUFFAGE INDUSTRIELS**

Stamex est une société qui vous apporte une expérience de 30 ans dans le métier de l'HVAC (Heat, Air Ventilation, Cooling).

**Nous proposons nos services en climatisation/ chauffage avec des techniciens experts agréés .**

La société propose un service complet agrémenté d'un parc de location de 20000m<sup>2</sup>.

Stamex c'est la garantie 24/7 d'intervention ultra réactive en 4h pour tous types de panne.

# 30 ans

d'expérience des le métier de l'HVAC

# 3 à 900kW

capacité des unités de climatisation aux unités industrielles de groupe à eau glacée

# 20000 m<sup>2</sup>

batiment équipé de 18 quais de chargement

## STAMEX EN CHIFFRE & CAPACITÉ LOGISTIQUE

### STAMEX EN CHIFFRE

35 employés à temps plein:  
Chef d'équipe, thermicien, chauffagiste, frigoriste et ouvrier

### NOS CLIENTS

Industries ( aeronautique, pharmacie, santé, agroalimentaire, logistique et stockage, chimie..) Gestion de batiment ( Data center ) Horeca et événement

### CAPACITÉ LOGISTIQUE

- 25 camionnettes
- 15 voitures utilitaires
- 2 semi-remorque
- 2 camion-grue
- Une plateforme logistique intégrée de 20000m<sup>2</sup> avec 18 quais

## FIABILITÉ, SÉCURITÉ ET PRODUCTIVITÉ



# LES EXPÉRTISES EN CHAUFFAGE ET CLIMATISATION

GRUPE DE FROID  
CHILLER  
GRUPE D'EAU GLACÉE



CLIMATISEUR  
AUTONOME  
& DÉTENTE DIRECTE



VENTILATION  
CENTRALE &  
TRAITEMENT DE L'AIR



CHAUFFAGE  
CHAUDIÈRE  
MOBILE



GÉNÉRATEUR  
D'AIR CHAUD



GRUPE  
ÉLECTROGÈNE



## SERVICE DE LOCATION PROFESSIONNEL ADAPTÉ À VOS BESOINS

Aéronautique  
Pharmaceutique  
Santé  
Agroalimentaire  
Logistique  
Automobile  
Plastique, Emballage  
Boissons  
Pétrochimie  
Métallurgie  
Électronique  
Nucléaire  
Bureaux et siège  
Stockage  
Chimie  
Gestion de bâtiment  
Data center  
Hotel et Horeca  
Événement



## LOCATION

La location de solutions de contrôle de température offre des **avantages flexibles, nombreux et variés.**

Besoin temporaire ou événement ponctuel, nous avons votre solution.

Notre flotte récente fait l'objet d'un entretien et de tests minutieux avant chaque location. **Avec 30 ans d'expérience, nos experts conçoivent des solutions adaptées aux besoins spécifiques de votre entreprise.**



Visite  
gratuite



Évaluation  
des besoins



Installation et  
test



Surveillance  
24/7  
à distance



Maintenance et  
entretien



Plan  
d'urgence



## CONTRATS D'ENTRETIEN & SERVICES



### Service 24h/24, 7j/7 et 365j/an

Stamex offre un service de contrôle, de dépannage et de maintenance 24h/24, 7j/7 et 365j/an.



### Maintien de la productivité

Nos systèmes, fiables renforcés par des contrôles sur site et une surveillance à distance vous garantissent le maintien continu de votre productivité.



### Équipement fiable et sécurité

Les équipements de Stamex répondent aux dernières normes de sécurité et de fiabilité. Nos experts, le planning de maintenance, les plans d'urgences et le contrôle à distance gardent votre industrie en marche.



### Flexibilité de votre installation

Votre offre est évolutive et flexible. Que vous soyez déjà équipé et que vous cherchez un partenaire de maintenance, des solutions d'urgences ou temporaires ainsi que l'évolution de votre installation pour suivre votre croissance, Stamex répondra à vos besoins.

## PLANNING DE CONTRÔLE ET SURVEILLANCE A DISTANCE



### Planning de maintenance

Nos experts en HVAC définissent un planning annuel de maintenance selon votre activités et vos installation.

**Stamex vous garanti une maintenance préventive et une température toujours sous contrôle sans interruption de votre activité.**

### Plan d'urgence

Le temps d'arrêt de votre activité a des conséquences économique et sociale importante.

Stamex dispose de solutions préventives et d'urgences afin de pallier à ces pannes. Nos experts, notre plateforme équipée de pièce de rechanges, de groupe de remplacement vous garantissent un service d'urgence 24h/24 et 7j/7.

### Surveillance active à distance STAMEX

#### Surveillance active

Analyse à distances via le cloud et les applications web des alertes par les experts Stamex

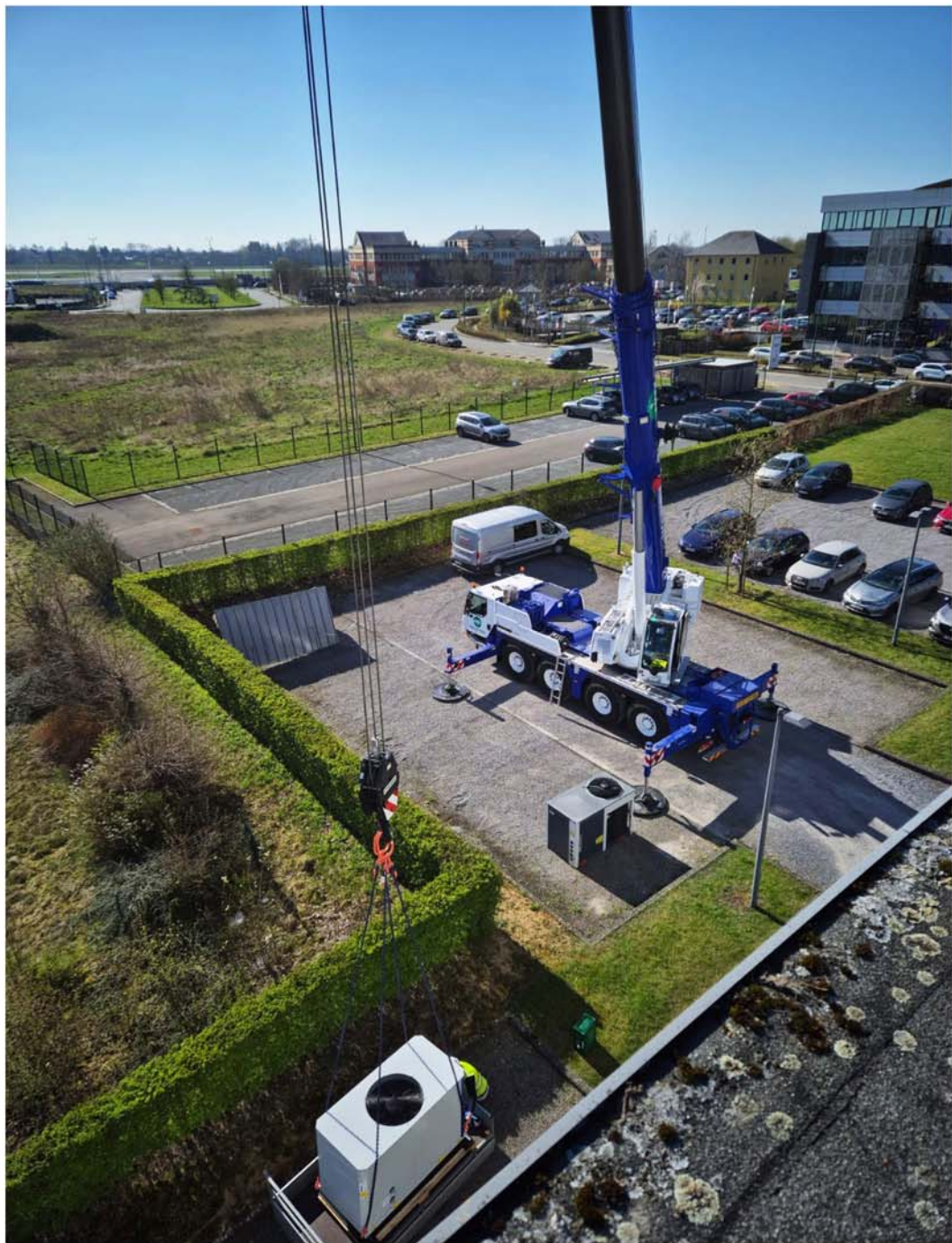
#### Service d'urgence

Service à distance rapide et fiable

#### Alertes à distance

Notification sur les applications dédiées Surveillance 24/7 des événements







# STAMEX ENERGY EFFICIENCY

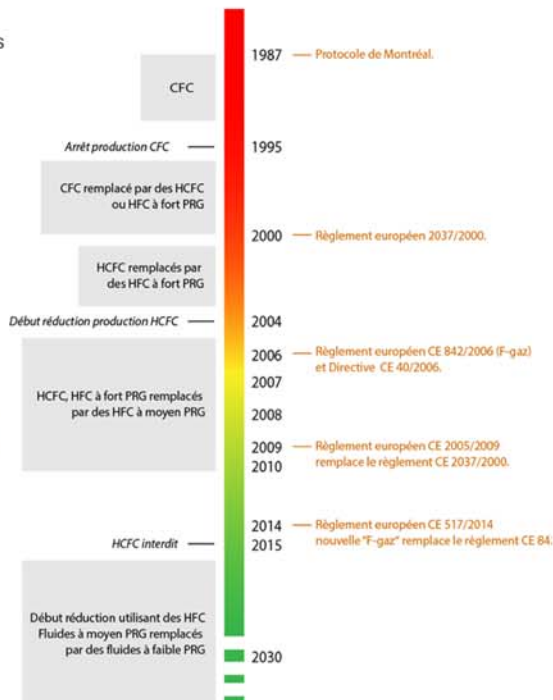
**STAMEX S'EST FIXÉE POUR MISSION DE VOUS ACCOMPAGNER DANS LA RÉDUCTION DE VOS COÛTS ÉNERGÉTIQUES ET DE VOS ÉMISSIONS DE CARBONE**

**RÉFRIGÉRANTS INDUSTRIELS POUR REFROIDISSEURS ET LÉGISLATION**

Les réfrigérants (fluides de travail) sont les substances utilisées dans les cycles de réfrigération où, dans la plupart des cas, ils passent par compression et décompression d'un liquide à un gaz et inversement.

Les recherches sur les réfrigérants avancent garantissant un monde plus vert et de meilleures propriétés thermodynamiques.

**STAMEX VOUS PROPOSE LES RÉFRIGÉRANTS LES PLUS PERFORMANTS EN RENDEMENT ET EN PROTECTION DE L'ENVIRONNEMENT**



## Stamex Energy Efficiency

**COP & SEER**  
Efficacité énergétique



**STAMEX ENERGY EFFICIENCY**

## RÉDUISEZ VOS DÉPENSES ET OPTIMISEZ VOTRE PRODUCTIVITÉ TOUT EN PROTÉGEANT L'ENVIRONNEMENT

**QU'EST-CE QUE LE COP & LE SEER ?**

### COP

Le COP est un indice de mesure d'efficacité calculé entre la quantité de chaleur absorbée et la quantité électrique totale absorbée par l'installation notamment pour les pompe à chaleur.

### SEER

Le SEER est un coefficient de performance frigorifique; Il donne une indication en comparant la puissance de réfrigération produite et la consommation de l'appareil.



## Cas d'un client accompagné par Stamex Energy Efficiency

Calcul du gain sur 1 mois avec une installation d'eau glacée de 500kW fonctionnant 24/24

Coût mensuel de son ancienne installation qui avait un SEER de 4,5.

Estimatif  
500Kw/4,5x720hx0,435€  
34800€

Coût mensuel avec la nouvelle installation Stamex que lui a permis un SEER de 5,5.

Estimatif  
500Kw/5,5x720hx0,435€  
28472€

**18%** d'économie par mois grâce à Stamex Energy Efficiency (12738€ d'économie)



**RENTABILITÉ**

## REFROIDISSEMENT INDUSTRIEL

### Location de groupe froid de 50 kW à 900 kW

Les groupes à eau glacée sont capables de fournir une température soit positive soit négative à un débit demandé. Nous avons déjà couplé ou désaccouplé des centaines de groupes à eau glacée travaillant à toutes températures de -25°C à + 23°C.

Ces groupes à eau glacée peuvent être raccordés à des batteries de traitement d'air de 15kW à 500kW, un échangeur ou encore une tour aéroréfrigérante.



#### POMPE A CHALEUR RÉVERSIBLE CHAUD FROID 50kW

- Pompe à chaleur air/eau réversible compresseur scroll
- Fluide : R32
- Puissance frigorifique 50.8 kW
- Puissance calorifique 55.3 kW
- Puissance absorbée de l'unité 18.8kW 13.9kW
- T°process min: -7°C
- T°process max: 45°C
- Niveau de pression sonore : 52.5 dB(A)
- Diamètre entrée/sortie : 2" Camlock
- Courant max absorbé: 63A 5 Poles
- Tension : 400v/3ph/50Hz
- Dim LxLxh: 2350x1200x1650mm
- Poids ( sur cadre de transport ) : 647 kg



#### GRUPE D'EAU GLACÉ 80kW

- Type : air-eau
- Fluide : R410A
- Puissance frigorifique: 77.8 kW
- Puissance absorbée: 29.1 kW
- T°process min: -12°C
- T°process max: 25°C
- Niveau sonore à 10m: 55 dB(A)
- Diamètre entrée/sortie : 2"Camlock
- Courant max absorbé: 63A 5 Poles
- Tension : 400v/3ph/50Hz
- Dim LxLxh: 2350x1200x1650mm
- Poids ( sur cadre de transport ) : 647 kg



#### GRUPE D'EAU GLACÉE 100kW

- Type : air-eau
- Fluide : R407C
- Puissance frigorifique: 112 kW
- Puissance absorbée: 39.2 kW
- T°process min: -12°C
- T°process max: 25°C
- Niveau sonore à 10m: 52 dB(A)
- Diamètre entrée/sortie : 2"
- Electricité : CEE 125 A
- Tension : 400v/3ph/50Hz
- Dim LxLxh: 3800x1200x2300mm
- Poids ( sur cadre de transport ) : 1250 kg



R454B

**GRUPE D'EAU GLACÉE 242kW**

- Groupe froid industriel à eau glacée de 242kW
- Réfrigérant : R454B
- Puissance frigorifique: 242kW
- Puissance absorbée: 127 kW
- T°process min: -11°C
- T°process max: 25°C
- Niveau pression sonore: 60dB(A)
- Diamètre entrée/sortie : 4" Camlock
- Courant max absorbé: 194.2 A
- Tension :400v/3ph/50Hz
- Dim Lxlxh: 2700x2400x2530mm
- Poids ( sur cadre de transport ) : 2910 kg



R454B

**GRUPE D'EAU GLACÉE 400kW**

- Groupe froid industriel à eau glacée de 400kW
- Réfrigérant : R454B
- Puissance frigorifique: 373 kW
- Puissance absorbée: 170 kW
- T°process min: -12°C
- T°process max: 25°C
- Niveau pression sonore: 63dB(A)
- Diamètre entrée/sortie : 4" Camlok
- Courant max absorbé: 301A
- Tension : 400v/3ph/50Hz
- Dim Lxlxh: 4000x2350x2500mm
- Poids ( sur cadre de transport ) : 3558 kg


**GRUPE D'EAU GLACÉE 260kW**

- Groupe froid industriel à eau glacée de 260kW
- Réfrigérant : R410A
- Puissance frigorifique: 258 kW
- Puissance absorbée: 127 kW
- T°process min: -12°C
- T°process max: 25°C
- Niveau pression sonore: 59dB(A)
- Diamètre entrée/sortie : 4" Camlock
- Courant max absorbé: 209A
- Tension :400v/3ph/50Hz
- Dim Lxlxh: 2700X2400X2530mm
- Poids ( sur cadre de transport ) : 2710 kg



R454B

**GRUPE D'EAU GLACÉE 454kW**

- Groupe froid industriel à eau glacée de 454kW
- Réfrigérant : R454B
- SEER: 5,46
- Puissance frigorifique: 454kW
- Puissance absorbée: 164kW
- T°process min: -12°C
- T°process max: 25°C
- Niveau pression sonore: 57dB(A)
- Diamètre entrée/sortie : 4" Camlock
- Courant max absorbé: 387A ou 267A
- Tension :400v/3ph/50Hz
- Dim Lxlxh: 4520x2400x2531
- Poids ( sur cadre de transport ) : 4500 kg


**GRUPE D'EAU GLACÉE 300kW**

- Groupe froid industriel à eau glacée de 300kW
- Type : Air-eau
- Réfrigérant : R410A
- Puissance frigorifique: 304 kW
- Puissance absorbée: 148 kW
- T°process min: -12°C
- T°process max: 25°C
- Niveau pression sonore: 63dB(A)
- Diamètre entrée/sortie : 4" Camlock
- Courant max absorbé: 250A
- Tension : 400v/3ph/50Hz
- Dim Lxlxh: 3820x2420x2500mm
- Poids ( sur cadre de transport ) : 3617 kg


**GRUPE D'EAU GLACÉE CONDENSATION PAR EAU 220 kW**

- Type Eau-eau
- Fluide : R410A
- Puissance frigorifique: 216 kW
- Puissance absorbée: 89kW
- T°process min: 7°C
- T°process max: 27°C
- Niveau pression sonore: 64dB(A)
- Diamètre entrée/sortie : 2" Camlock
- Courant max absorbé: 144A
- Tension : 400v/3ph/50Hz
- Dim Lxlxh: 3000x1200x1900mm
- Poids ( sur cadre de transport ) : 1450 kg

## DRY COOLER

Les refroidisseurs d'eau à circuit fermé de type sec sont utilisés pour refroidir l'eau de traitement avec l'air extérieur.

La température de l'eau obtenue dans les aérorefrigérants dépend de la température sèche de l'environnement.

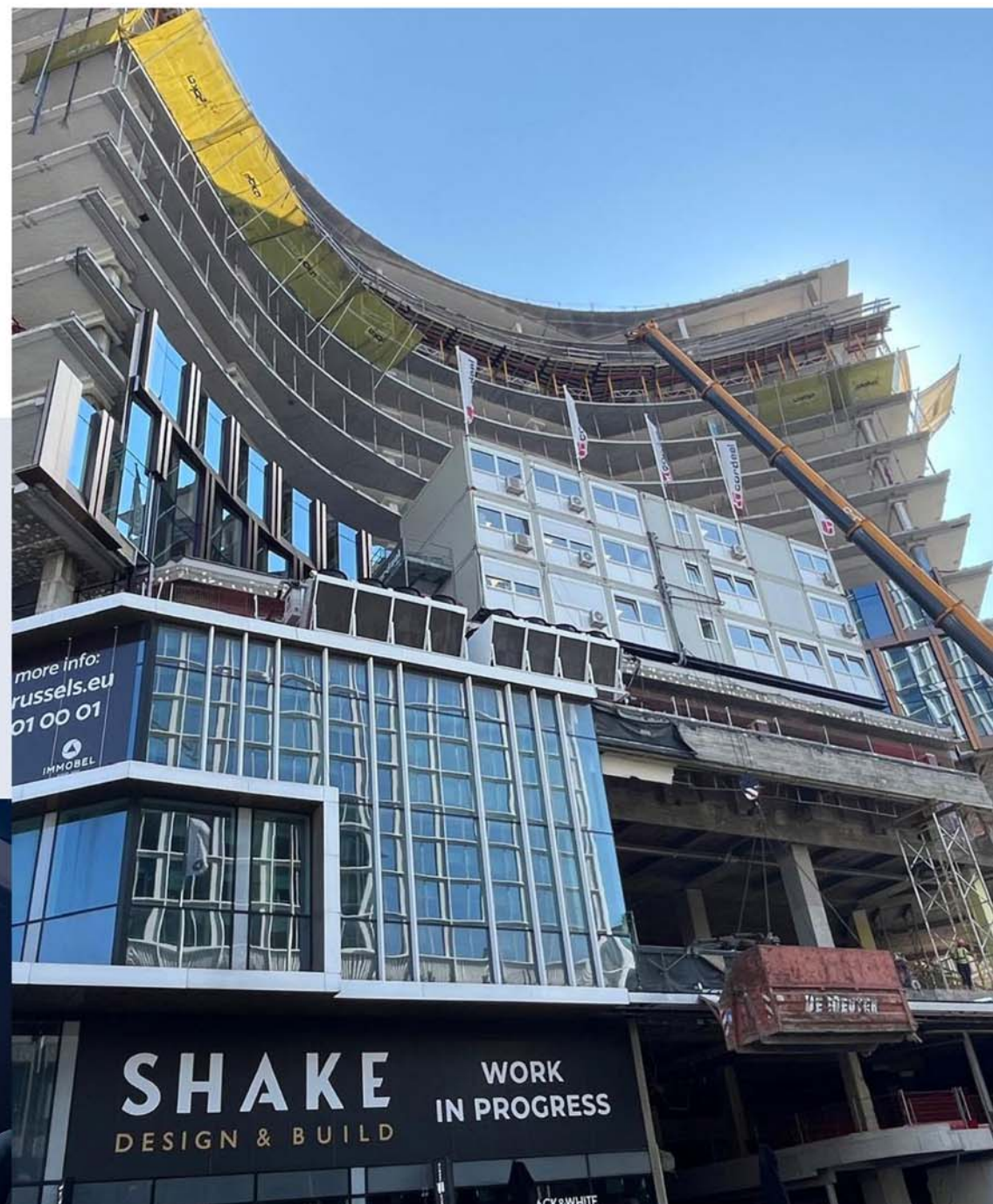
De l'eau refroidie à environ 5°C au-dessus de la température du bulbe sec peut être obtenue.

**L'avantage le plus important par rapport au système de pulvérisation directe d'eau est que les nids d'abeilles en aluminium sont coupés du contact direct avec l'eau, prolongeant ainsi la durée de vie de l'appareil.**



### DRY COOLER 800kW

- Dry Cooler industriel Glycol/Eau 760kW
- Puissance frigorifique: 756,82 kW
- Volume d'air : 215576m<sup>3</sup>/h
- T°process range : -40/+55°C
- Niveau pression sonore : 72-104 dBA
- Dim LxIxh : 5844x2416x2380mm
- Diamètre entrée/sortie : 4"
- Courant max absorbé: 43,2 A
- Tension : 400v/3f/50Hz
- Dim LxIxh: 4000x2350x2300mm
- Poids ( sur cadre de transport ) : 4500 kg



## CLIMATISEUR AUTONOME A DÉTENTE DIRECTE

Machine prête à l'emploi pour climatiser d'une salle de conférence à un entrepôt. Les rooftops ou détentes directes sont capables de produire de l'air à basse température afin de climatiser des locaux, des tentes, ou encore un data center, une salle informatique...



### ROOF-TOP 16kW

- Type: air - air
- Puissance frigorifique: 16 kW
- Puissance absorbée: 6,2 kW
- Plage de température d'air absorbé: 20°-45°C
- Niveau Pression Sonore : 64 dB(A)
- Débit d'air froid: 2.300 m<sup>3</sup>/h
- Débit d'air chaud: 5.500 m<sup>3</sup>/h
- Consommation courant : 400V 16A
- Diametre gaine: 330mm
- Dim Lxlxh : 1700x1100x1400mm
- Poids : 210 kg



### ROOF-TOP 40kW RÉVERSIBLE

- Type: air - air
- Réfrigérant: R454B
- Puissance froid: 40 kW
- Puissance chaud: 48 kW
- Niveau Pression Sonore: 63 dB(A)
- Débit d'air: 7250 m<sup>3</sup>/h
- Consommation courant : 32 A
- Diametre Gaine: 500 mm
- Dim Lxlxh : 2270X1050X2245mm
- Poids : 850 kg

R454B



### ROOF-TOP 100kW

- Type: air - air
- Fluide: R407C
- Puissance frigorifique: 102,9kW
- Puissance chaud: 107,3 kW
- Niveau Pression Sonore : 63 dB(A)
- Débit d'air: 16320 m<sup>3</sup>/h
- Consommation courant froid : 74,9 A
- Consommation courant : 71 A
- Alimentation électrique: 125 CEE; 3F+N+A; 400V
- Diametre Gaine: 550 mm
- Dim Lxlxh : 3060x2320x1920mm
- Poids : 2120 kg



### ROOF-TOP 50kW

- Type: air - air
- Fluide: R407C
- Puissance froid: 50,4 kW
- Niveau Pression Sonore à 7m: 63 dB(A)
- Débit d'air: 5600 m<sup>3</sup>/h
- Consommation courant froid : 63 A
- Alimentation électrique: 16A CEE; 3F+N+A; 400V
- Diametre Gaine: 500 mm
- Dim Lxlxh : 2200x2000x1700mm
- Poids : 1460 kg

## CLIMATISEUR MOBILE

Le climatiseur mobile est un système d'air conditionné portable qui peut être facilement déplacé d'un espace à l'autre.

Le climatiseur mobile est une solution économique, pratique et flexible.

Il permet en effet de pallier à un besoin ponctuel et d'augmenter le volume de rafraîchissement rapidement avant une installation plus pérenne.

Il est souvent utilisé dans les salles informatiques, les usines, ou les événements (tentes, chapiteau)



### CLIMATISEUR PORTABLE SPLIT 7kW

- Puissance frigorifique: 7 kW
- Débit d'air (m<sup>3</sup>/h) : 1150/1400/1500
- Volume traité (m<sup>3</sup>): 155
- Pression statique max (bar) : 6
- Courant en fonctionnement: 12 A
- Voltage: 230V
- Consommation énergétique: 2,7 kW
- DimAppareil Lxlxh : 8105x360x1200mm
- DimSplit Lxlxh : 650x340x470mm
- Poids appareil : 86 kg
- Poids split : 16,5 kg



### CLIMATISEUR MOBILE 4,85kW

- Puissance frigorifique: 4,85 kW
- Plage température: 10°12°C
- Débit d'air: 11,5m/s
- Courant au démarrage: 45 A
- Courant en fonctionnement: 9,4 A
- Consommation énergétique: 2,16 kW
- Dim Lxlxh : 600x490x1303mm
- Poids: 84 kg



### CLIMATISEUR PORTABLE SPLIT 15kW

- Puissance frigorifique: 15 kW
- Débit d'air (m<sup>3</sup>/h) : 1500/1900/2300
- Volume traité (m<sup>3</sup>): 350
- Pression statique max (bar) : 6
- Courant en fonctionnement: 12 A
- Voltage: 380V
- Consommation énergétique: 5,7 kW
- DimAppareil Lxlxh : 1074x414x1513mm
- DimSplit Lxlxh : 930x641x895mm
- Poids appareil : 140 kg
- Poids split : 35 kg



### CLIMATISEUR MOBILE 7,32kW

- Puissance frigorifique: 7,32 kW
- Plage température: 10°15°C
- Débit d'air: 10,5 - 8,5m/s
- Courant au démarrage: 57 A
- Courant en fonctionnement: 13 A
- Consommation énergétique: 2,6 kW
- Dim Lxlxh : 600x400x1303mm
- Poids: 84 kg



## CHAMBRES FROIDES

Besoin d'une solution de réfrigération temporaire ? La location d'une chambre frigorifique est la solution idéale si vous êtes actuellement confronté à :

- Un manque de capacité temporaire
- Une panne, révision ou remise à neuf de votre chambre froide permanente
- Un besoin d'espace de stockage supplémentaire pour les produits de qualité



### NOS CHAMBRES DE RÉFRIGÉ- RATIONS:

10M3	3 PALETTES	SCHUKO 230V
20M3	5 PALETTES	SCHUKO 230V
60M3	23 PALETTES	16 A CEE
100M3	28 PALETTES	16 A CEE

Demandez à votre conseiller STAMEX  
nos autres chambres froides



## CHAUFFAGE INDUSTRIEL DE 3kW à 300kW

Pompe à Chaleur • Chauffage électrique • Chaudière électrique • Générateur d'air chaud • Chaudière temporaire gaz ou fuel



### POMPE A CHALEUR RÉVERSIBLE CHAUD/FROID

- AquaSnap 30RQ-050R avec compresseur scroll
- Puissance frigorifique : kW 50.8
- Puissance calorifique : kW 55.3
- Température de sortie °C 7.0 et 35.0
- Température à l'entrée °C 12.0 et 30.0
- Rendement énergétique de refroidissement (EER) (1) kW 2.70
- Efficacité du chauffage (COP) (1) kW/kW 3.97
- LxlxHmm : 2109x1090x1330
- Poids : 280 kg

### CHAUFFAGE ÉLECTRIQUE 3kW



- Résistances blindées en inox.
- Ventilateur axial
- 100% de chaleur propre et sèche.
- Température fixe env. 40-100°C.
- Chauffage d'ambiance et localisé.
- Température de sortie élevée.
- Chaleur confortable.
- Fonctionnement efficace dans les locaux fermés.
- Mise en marche instantanée où le courant électrique est disponible
- Possibilité de raccord de gaine.
- Avec poignée de transport
- CH 10/12/18 avec roues de transport
- Puissance : 3kW
- Voltage : 230V
- Débit d'air chaud : 250m<sup>3</sup>/h
- Réglage: 0-3 kW
- Delta T°C: 60
- Ampérage : 13 A
- Sortie Ø mm : 160
- Dimensions : 380x280x380mm
- Poids : 13 kg

### CHAUFFAGE ÉLECTRIQUE 12kW



- Résistances blindées en inox.
- Ventilateur axial
- 100% de chaleur propre et sèche.
- Température fixe env. 40-100°C.
- Chauffage d'ambiance et localisé.
- Température de sortie élevée.
- Chaleur confortable.
- Fonctionnement efficace dans les locaux fermés.
- Mise en marche instantanée où le courant électrique est disponible
- Possibilité de raccord de gaine.
- Avec poignée de transport
- CH 10/12/18 avec roues de transport
- Puissance : 12kW
- Voltage : 3x400V
- Débit d'air chaud : 600m<sup>3</sup>/h
- Réglage: 0-6-9-12
- Delta T°C: 100
- Ampérage : 18 A
- Sortie Ø mm : 300
- Dimensions : 650x370x450
- Poids : 25 kg

### CHAUFFAGE ÉLECTRIQUE 18kW



- Résistances blindées en inox.
- Ventilateur axial
- 100% de chaleur propre et sèche.
- Température fixe env. 40-100°C.
- Chauffage d'ambiance et localisé.
- Température de sortie élevée.
- Chaleur confortable.
- Fonctionnement efficace dans les locaux fermés.
- Mise en marche instantanée où le courant électrique est disponible
- Possibilité de raccord de gaine.
- Avec poignée de transport
- CH 10/12/18 avec roues de transport
- Puissance : 18kW
- Voltage : 3x400V
- Débit d'air chaud : 1500m<sup>3</sup>/h
- Réglage: 0-9-13.5-18 kW
- Delta T°C: 90
- Ampérage : 26 A
- Sortie Ø mm : 300
- Dimensions : 550x420x580mm
- Poids : 30 kg

### CHAUDIÈRE ELECTRIQUE 15KW



Coffret étanche avec serrure et barillet à clé.  
Poignée de transport, pieds caoutchouc  
Sorties sur la face supérieure  
Thermoplongeur sur bride démontable  
Circulateur classe A à vitesse réglable  
Vase d'expansion de 8 l  
Vanne d'isolement (x2), purgeurs automatiques  
Soupape de sécurité avec manomètre, 3 bar  
Pressostat, sécurité manque d'eau  
Aquistat réglable de 0 à 90°  
Programmeur de 0 à 90 °C  
Sécurité thermique à réarmement manuel réglable 60°/95°  
Relais contacteur  
Sécurité de coupure d'alimentation générale  
Bornier de raccordement  
Presse-étoupe  
Manomètre

Transportable  
Polyvalente  
Compacte  
Robuste  
Programmable  
Prête à l'emploi  
2 ans de garantie, 5 ans de garantie pour le corps de chauffe en cuivre

- Triphasé 400 V + N
- Puissance : 15 kW
- Protection : 25 A
- Sorties : M1»
- Câble : 5x 6 mm<sup>2</sup> (non inclus)
- Dimensions : 620 x 400 x 250 mm
- Poids : 28 kg

### CHAUDIÈRE ELECTRIQUE 42KW



Chariot robuste avec poignées de manipulation  
Thermoplongeur sur bride démontable raccordement arrière  
Circulateur classe A auto-adaptatif  
Vase d'expansion de 25 l  
Vanne d'isolement à purge  
Soupape de sécurité 4 bar  
Pressostat, sécurité manque d'eau  
Aquistat réglable de 0 à 90°  
Programmeur de 0 à 90 °C  
Sécurité thermique à réarmement manuel réglable 60°/95°  
Relais contacteur  
Sécurité de coupure d'alimentation générale  
Bornier de raccordement  
Presse-étoupe  
Thermomètre / manomètre  
Vanne de vidange  
Vanne de remplissage avec raccord rapide

Séchage de chape et de dalle  
Chauffage temporaire, de remplacement et de secours  
Appoint d'eau chaude sanitaire  
Manipulation aisée  
Compacte  
Robuste  
Programmable  
Prête à l'emploi

- Triphasé 400 V + N
- Puissance : 15 kW
- Protection : 25 A
- Sorties : M1»
- Câble : 5x 6 mm<sup>2</sup> (non inclus)
- Dimensions : 620 x 400 x 250 mm
- Poids : 28 kg

### CHAUDIÈRE ELECTRIQUE 300kW



Corps de chauffe ACIER calorifuge 50mm MO  
Thermoplongeurs à visser INCOLOY 800 Ø77.  
Pressostat (sécurité manque d'eau).  
Contrôleur de débit.  
Thermo-manomètre  
Vanne de vidange.  
Interrupteur général.  
Pupitre de commande et de signalisation.  
Régulation électronique 3 à 6 étages avec sondes.  
Régulateur à affichage digital.  
Transfo/phase de commande 230 V.  
Protection Fusibles. Relais Contacteurs temporisés.  
Aquistat réglable (plage selon utilisation).  
Sécurité thermique à réarmement.  
Bornier de régulation et d'alarme.  
Bornes de délestage total ou partiel

Performante et prête à poser, elle est équipée d'une régulation de 4 à 6 étages pour un fonctionnement souple et automatique avec intégration de sécurités adaptées à l'application

- Triphasé 434A
- Puissance : 300 kW
- Thermoplongeur 10x30
- Dimensions : 1800x1300x1000mm
- Poids : 460 kg



## GÉNÉRATEUR D'AIR CHAUD

Nos générateurs d'air chaud garantissent un résultat optimum pour chauffer une tente, un atelier, une construction en attente de chauffage, il se déplace facilement et permet une installation facile.

La gaine d'air souple se place à l'aide d'une sangle et la connexion fuel se fait à l'aide des quick connects qui permettent de se raccorder aisément à une cuve double parois fournie par nos soins.

Ces générateurs disposent d'un système de sécurité en cas de surchauffe. Contrôle de l'air ambiant par le biais d'un thermostat amovible.

Ventilateur centrifuge qui permet un débit d'air élevé.



### GÉNÉRATEUR D'AIR CHAUD 200kW

- Chaudière HTL Inox, ventilateurs radiaux
- Puissance: 200 kW
- Consommation fioul max: 19,50 L/h
- Débit d'air chaud: 12950 m<sup>3</sup>/h
- Amperage: P32A CEE; 3F+N+A;400V
- Cone de sortie: 550 Ø
- Prise pour thermostat: oui
- LxlxHmm: 2400x800x1370
- Poids : 480 kg

### GÉNÉRATEUR D'AIR CHAUD 61kW

- Puissance: 65 kW
- Consommation fioul max: 5,4kg/h
- Débit d'air chaud: 3100 m<sup>3</sup>/h
- Amperage: 2,8/230V
- Cone de sortie: 400 Ø
- Raccordement de la cheminee: 180 Ø
- Prise pour thermostat: oui
- LxlxH: 199x71x128
- Poids : 220 kg



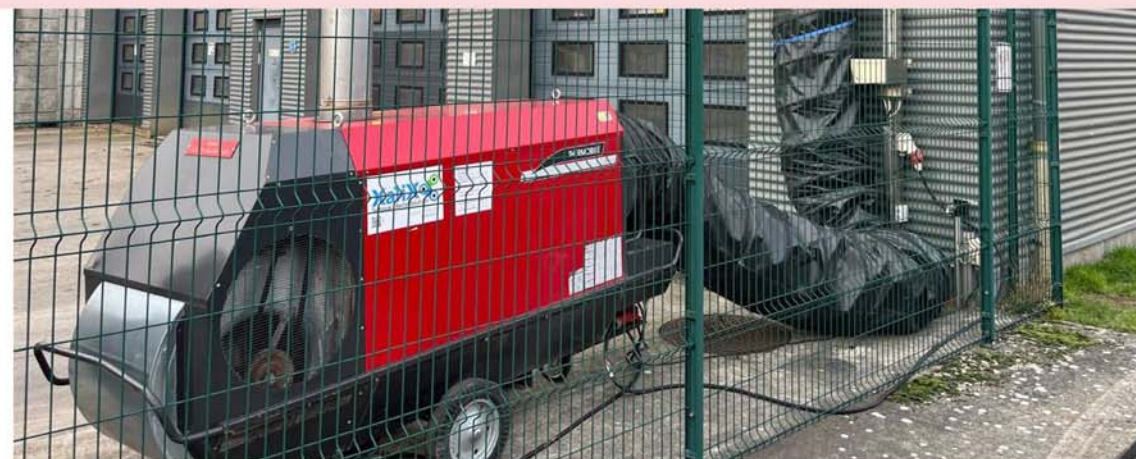
### GÉNÉRATEUR D'AIR CHAUD 300kW

- Chaudière HTL Inox, ventilateurs radiaux
- Puissance: 300 kW
- Consommation fioul max: 30 L/h
- Débit d'air chaud: 21000 m<sup>3</sup>/h
- Amperage: P32A CEE; 3F+N+A;400V
- Cone de sortie: 700 Ø
- Prise pour thermostat: oui
- LxlxHmm: 3450x1100x2000
- Poids : 1150 kg



### GÉNÉRATEUR D'AIR CHAUD 185kW

- Puissance: 185 kW
- Consommation fioul max: 15,3kg/h
- Débit d'air chaud: 15000 m<sup>3</sup>/h
- Amperage: 10,4/400V/P32A
- Cone de sortie: 630 Ø
- Raccordement de la cheminee: 180 Ø
- Prise pour thermostat: oui
- LxlxH: 271x91x152
- Poids : 500 kg



## CHAUDIÈRE MOBILE GAZ OU FUEL

Les chaudières mobiles Stamex sont mobiles, compactes, robustes et fiables. Elles sont conçues dans des containers en acier isolée thermiquement et équipées d'une doubles porte de sécurité.

Cette unité mobile de 100 à 800 kW est alimentée par du fuel ou du gaz naturel, elle est programmable au moyen d'une minuterie et fonctionne en autonomie. Toutes nos chaudières sont compatibles avec nos centrales de traitement d'air. Toutes nos chaudières sont livrées avec les instructions, les éléments de contrôle, une pompe centrale d'eau chaude et deux échangeurs de chaleur ; tous ces organes se trouvent à l'intérieur du container.



**MOBILES, ROBUSTES ET FIABLES**



### CHAUDIÈRE FUEL 100kW

- Capacité calorifique 100 kW
- Tension alimentation 16A/230V
- Consommation a 100% de charge : 7.5L/h
- Type de carburant Fuel
- Plage de température de 20°C à 90°C
- Raccord DN50 camlock ( vérifier orthographe camloc)
- Dimensions : 2931 x 2438 x 2591
- Poids 1225 kg



### CHAUDIÈRE FUEL 400kW

- Capacité calorifique 400 kW
- Tension alimentation 16amp/230V ou 16amp/400V
- Consommation a 100% de charge : 28L/h
- Type de carburant Fuel/gaz
- Plage de température de 20°C à 90°C
- Raccord DN50 camlock ( vérifier orthographe camloc)
- Dimensions : 6058 x 2438 x 2591
- Poids 2540 kg



### CHAUDIÈRE FUEL 250kW

- Capacité calorifique 200 kW
- Tension alimentation 16A/230V
- Consommation a 100% de charge : 15L/h
- Type de carburant Fuel
- Plage de température de 20°C à 90°C
- Raccord DN50 camlock ( vérifier orthographe camloc)
- Dimensions : 2931 x 2438 x 2591
- Poids 1425 kg



### CHAUDIÈRE FUEL 800kW

- Capacité calorifique 800 kW
- Tension alimentation 63amp/400V
- Consommation a 100% de charge : 64L/h
- Type de carburant Fuel/gaz
- Plage de température de 20°C à 90°C
- Raccord DN100 camlock ( vérifier orthographe camloc)
- Dimensions : 6058 x 2438 x 2591
- Poids 4920 kg

## CENTRALE DE TRAITEMENT DE L'AIR

Pour une régulation optimale des températures souhaitées en chaud comme en froid.

Les « air handlers » sont des batteries de traitement à débit d'air variable et doivent être alimentés en eau froide ou chaude pour produire de la climatisation ou du chauffage



### ARMOIRE DE VENTILATION 21kW

- Facile à transporter, très esthétique, rapide, facile à raccorder grâce à ses raccords hydrauliques.
- Plage de température : 5°C - 80°C
- Thermostat intégré avec microprocesseur.
- Volume d'air (m<sup>3</sup>/h) pulsé: 2100/2000/1600
- Puissance frigorifique: 21 kW
- Connexion d'eau: 1" Camlock
- Courant absorbé: 2A
- Electricité: 230V/50Hz
- Dim Lxlxh : 720x520x1650 mm
- Poids: 101 kg



### ARMOIRE DE VENTILATION 32kW

- Facile à transporter, très esthétique, rapide, facile à raccorder grâce à ses raccords hydrauliques.
- Plage de température : 5°C - 80°C
- Thermostat intégré avec microprocesseur.
- Volume d'air (m<sup>3</sup>/h) pulsé: 3600/2700/2600
- Puissance frigorifique: 21 kW
- Connexion d'eau: 1" Camlock
- Courant absorbé: 2A
- Electricité: 230V/50Hz
- Dim Lxlxh : 720x590x1850 mm
- Poids: 129 kg



### TRAITEMENT DE L'AIR 150kW

- Ventilation, chauffage ou climatisation
- Puissance frigorifique : 150kW
- Connexion d'eau: 2" Camlock
- Débit d'air: 15000 m<sup>3</sup>/h
- Ampérage: 8,4 A
- Raccordement électrique: 32 A CEE
- Dimensions L x l x H : 2400x1750x900 mm
- Poids: 1250 kg



### TRAITEMENT DE L'AIR 150kW

- Ventilation, chauffage ou climatisation
- Puissance frigorifique : 150kW
- Connexion d'eau: 2" Camlock
- Débit d'air: 20160 m<sup>3</sup>/h
- Ampérage: 8,4 A
- Raccordement électrique: 32 A CEE
- Dimensions L x l x H : 2860x1350x2260 mm
- Poids: 895 kg



### TRAITEMENT D'AIR 200kW

- Ventilation, chauffage ou climatisation
- Capacité frigorifique: 200 kW
- Connexion d'eau: 2" Camlock
- Débit d'air: 22000 m<sup>3</sup>/h
- Ampérage : 21 A
- Raccordement électrique: 32 A CEE
- Dimensions L x l x H : 2300x2600x1800 mm
- Poids: 1250 kg

## GROUPE ÉLECTROGÈNE

Un groupe électrogène adapté pour tous vos projets de besoin en énergies.  
Service de location de groupes électrogènes 24h/24 - 7J/7.

Stamex vous offre des solutions énergétiques pour maintenir vos activités, dans le silence et le respect de l'environnement.

Pour que vos processus industriels, économiques et événementiels continuent toujours à tourner en toute sécurité.  
Les experts Stamex vous conseillent sur le type de puissance dont vous avez besoin.



### GÉNERATEUR DIESEL 80KVA

- Marque : SDMO
- Puissance : 80 kVA
- Ampérage max : 92 A
- Raccordement : bornier
- Capacité réservoir interne : 180L
- Capacité réservoir externe : 900L-2.900L
- Consommation à 75% : 14L/h
- Dimensions : 2300 x 1060 x 1680 mm
- Poids : 1508 kG



### GÉNERATEUR DIESEL 250KVA

- Marque : EUROPOWER
- Puissance : 250 kVA
- Ampérage max : 361 A
- Raccordement : power lock/125 A CEE/63 A CEE/32 A CEE/16 A CEE
- Capacité réservoir interne : 1250L
- Capacité réservoir externe : 900L-2.900L
- Consommation à 75% : 42L/h
- Dimensions : 3600 x 1200 x 2300 mm
- Poids : 2508kG



### GÉNERATEUR DIESEL 330KVA

- Marque : SDMO
- Puissance : 330 kVA
- Ampérage max : 361 amp
- Raccordement : bornier
- Capacité réservoir interne : 950L
- Capacité réservoir externe : 900L-2.900L
- Consommation à 75% : 52L/h
- Dimensions : 4475 x 1410 x 2430
- Poids : 3540 kG

## ACCESSOIRES



### Raccord Camlock

Les systèmes de raccordement à cames (camlock) permettent le raccordement rapide, facile et étanche de flexibles entre eux (ou encore flexibles sur des installations fixes). Le raccordement s'effectue simplement par l'emboîtement du raccord rapide (pièce mâle) dans le coupleur à cames (pièce femelle).

Ils sont couplés en diamètre semblables.

Le verrouillage se fait en rabattant les deux cames du coupleur, exerçant ainsi une pression permanente sur

le joint par l'adaptateur et assurant l'étanchéité de la liaison.

- Matière PP
- De 1" à 4"
- Matière du joint : EPDM
- Egalement disponible:

Raccord rapide, bouchons pour raccord camlock.



### Cuve de fuel

Ces I.B.C. Transcube réservoirs mobiles pour chantier en acier 3mm, sont conformes aux normes

ADR des Nations Unies, VLAREM II et KIWA et sont tous connectables sur groupe électrogène. le joint par l'adaptateur et assurant l'étanchéité de la liaison.

Réservoirs

#### 2091L

- Dimensions Lxlxh: 2300x1150x1320
- Poids vide : 865Kg
- Poids vide : 2665Kgs

#### 2900L

- Dimensions Lxlxh: 2300x1150x1320
- Poids vide : 992 Kgs
- Poids vide : 3692 Kgs

### Tuyau DN 50 et DN 100

Utilisation : tuyau en caoutchouc de haute qualité. L'un des produits les plus vendus pour des applications lourdes dans l'industrie, l'agriculture, la construction, l'infrastructure et l'horticulture. Le tuyau est également très souvent utilisé sur le côté d'aspiration des pompes, où l'épaisseur de la paroi épaisse, la construction robuste et le revêtement extérieur résistant à l'usure contribuent à une très longue durée de vie de ce tuyau. Différentes dimensions peuvent être réalisées sur demande.



• pression de fonctionnement : voir tableau sous vide : 0,90 bar min.

• Température maximale : -30 °C. Température : +80 °C

• Matériau intérieur : SBR

• Matériau extérieur : surface lisse - Couverture extérieure : SBR

• Inserts : tissu - Spirale en acier

• Couleur intérieure : noir - Couleur du plafond extérieur : noir.



### Echangeur à plaque de 100kW à 1000kW

- Echangeur prêt à l'emploi sur socle
- Equipé en raccords rapides Camlock
- DN50 selon la puissance d'échange
- DN100 selon la puissance d'échange

### Déshumidificateur électrique 200kW

Le DF 800 offre une technique bien pensée, un fonctionnement fiable et un rendement élevé même à basse température. En outre, comme tous les appareils de la série professionnelle DF, le modèle 800 conserve une valeur stable dans le temps. Un ventilateur radial à haute pression robuste, un compresseur puissant et des lamelles de ventilation : trois des nombreux détails innovants qui permettent au DF 800 d'atteindre une capacité de déshumidification maximale de 150 l par jour.

Le DF 800 peut être utilisé dans des locaux de :  
-800 m<sup>3</sup> max. en assèchement de bâtiment ou après dégât des eaux  
-1 600 m<sup>3</sup> max. pour réguler le taux d'humidité

- débit d'air : 940m<sup>3</sup> /h
- déshumidification max: 150l/24h
- alimentation : 230v (50Hz )
- consommation max : 2,4kW
- humidité : 35% à 100%
- dimensions Lxlxh: 100x585x630
- poids: 70Kg



### Électropompe centrifuges

Électropompes avec corps de pompe en fonte et roue en acier inoxydable AISI 316L, entièrement soudée avec technologie LASER.

Dans son cadre de transport.


- Débit : jusqu'à 500m<sup>3</sup>/h
- Hauteur manométrique jusqu'à 95mCe.
- Anneau d'usure en acier Inox
- Moteur monophasés jusqu'à 2,2kW
- Moteurs triphasés 2 et 4 pôles
- Moteurs 50 et 60 Hz
- Isolation classée F
- Pression de service maximum 12 bar
- Température du liquide pompé de -10C° à +85C° pour les versions jusqu' à DN80
- Température du liquide pompé de -20C° à +120C° pour les versions DN100, 125,150



Les enjeux économiques, écologiques et les obligations réglementaires d'une ventilation industrielle réalisée par un professionnel certifié comme STAMEX sont multiples:

- La garantie de sécurité et de suivi d'un professionnel qui a 30 ans d'expérience
- L'amélioration de la qualité de l'air intérieur
- Le contrôle de la température et de l'humidité, maintien de votre productivité
- Prévention des accidents et des incendies
- Le maintien de votre production grâce à un service très réactif et un contrôle à distance 24/7
- La réduction de vos coûts énergétiques grâce à l'expertise Stamex et aux dernières technologies plus efficaces et respectueuses de l'environnement



 +33 (0) 6 88 78 53 35

 [info@stamexfrance.fr](mailto:info@stamexfrance.fr)

 [www.stamexfrance.fr](http://www.stamexfrance.fr)

*STAMEX : Keep the industry working, sustaining progress*

[www.stamex.france.fr](http://www.stamex.france.fr)  
climatisation et chauffage industriels